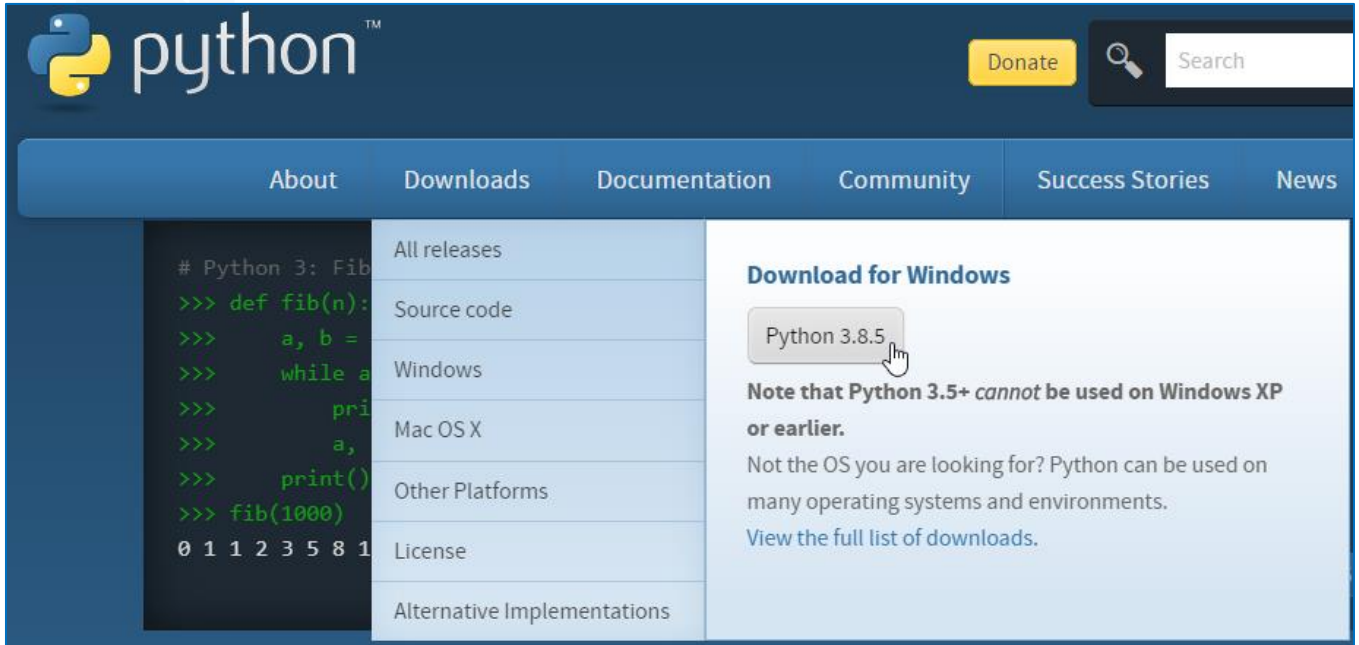


Instalacja – system Windows

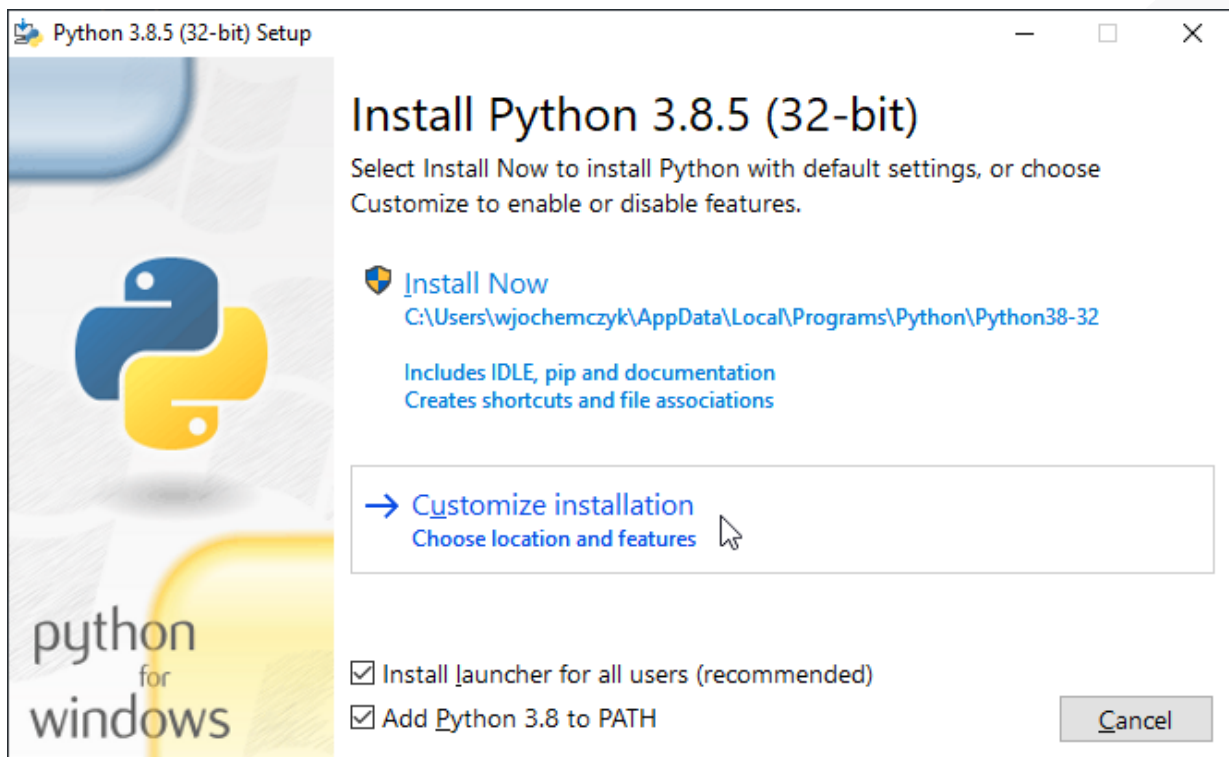
W celu zainstalowania środowiska **Python 3.8.*** wykonujemy następujące czynności:

Na stronie <http://python.org> wybieramy sekcję **Downloads**.

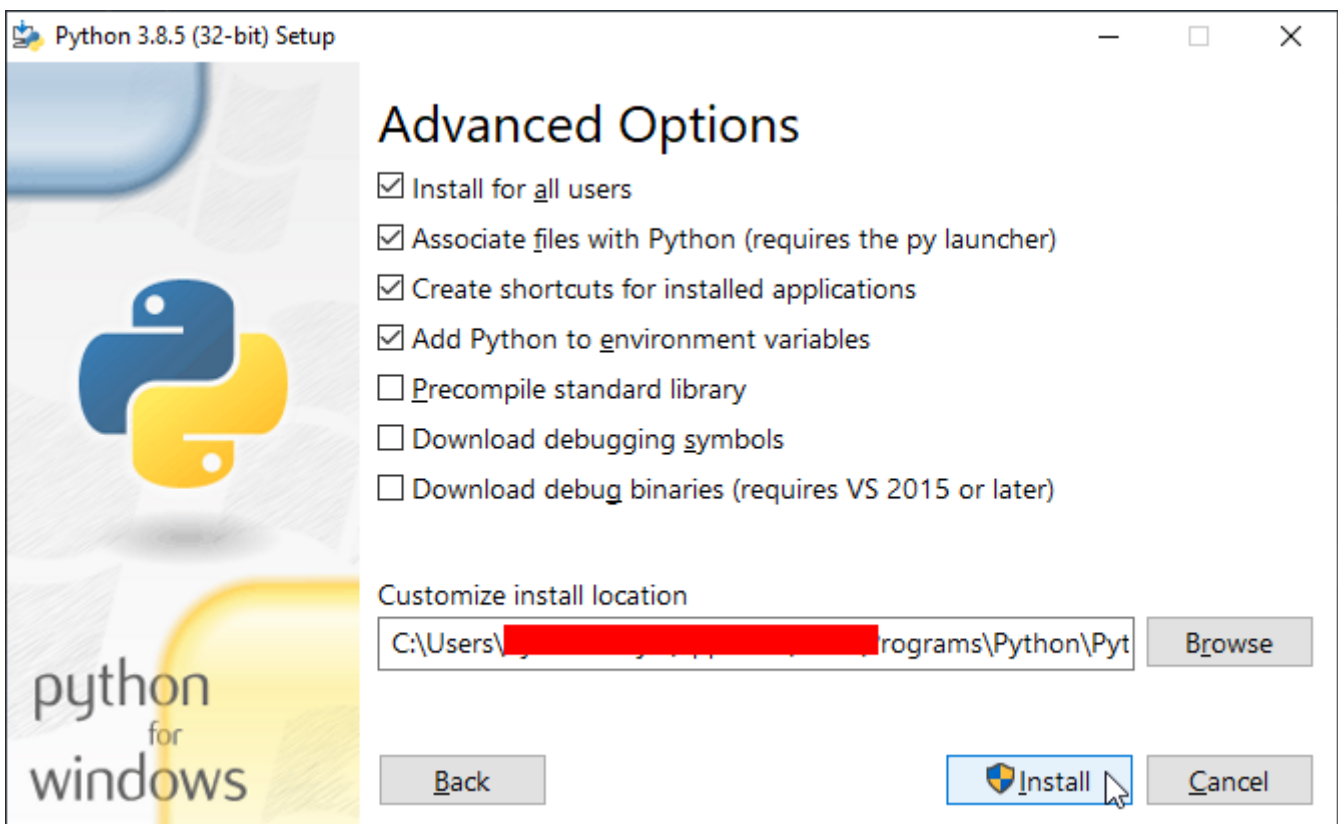
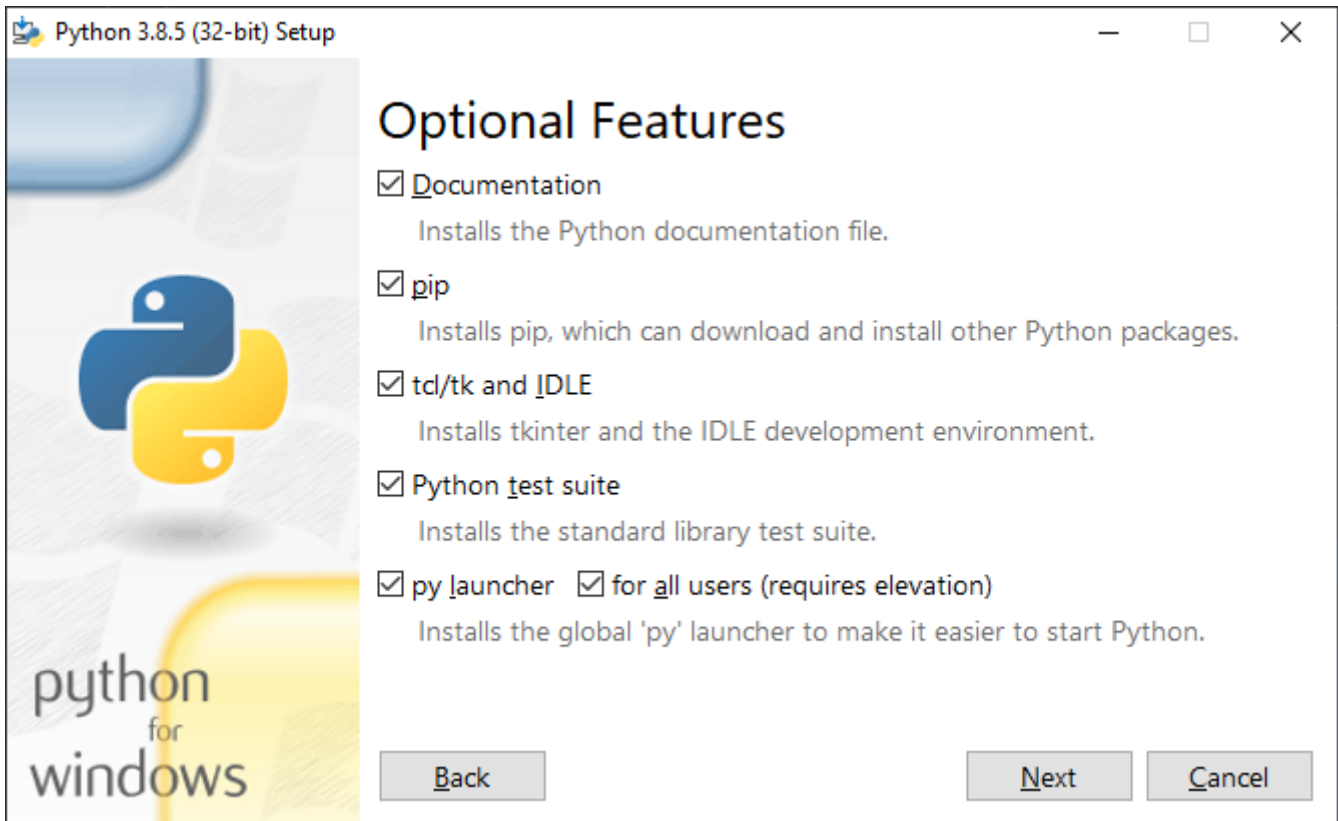


Pobieramy odpowiedni plik na dysk. Następnie go uruchamiamy.

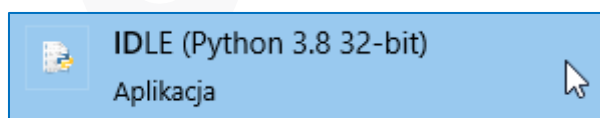
Podczas instalacji należy zwrócić uwagę na wybranie opcji **Add Python 3.8 to Path**, co umożliwi uruchamianie skryptów w wierszu poleceń z dowolnej lokalizacji.



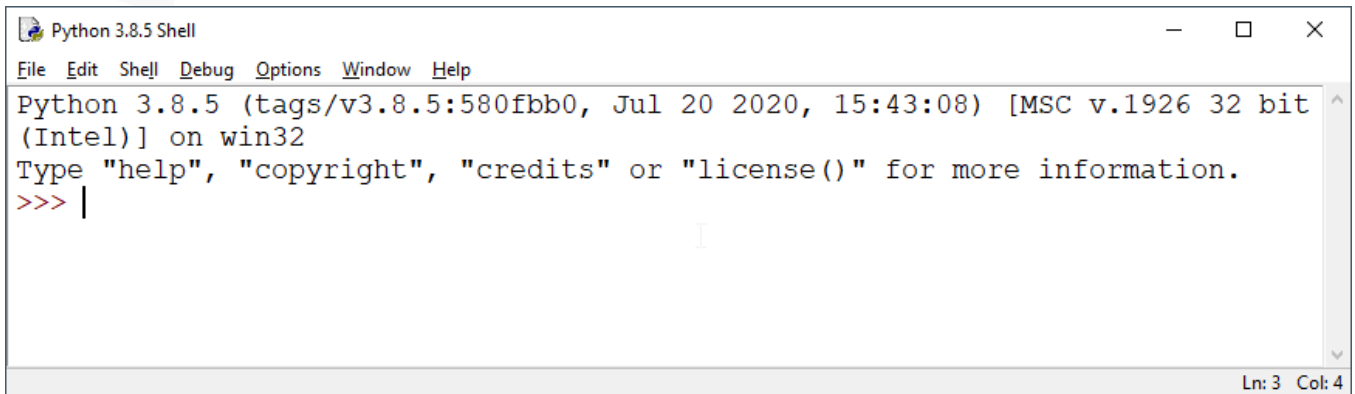
Warto zaznaczyć opcję **Install for all users**, wówczas środowisko Pythona będzie dostępne dla wszystkich użytkowników na danym komputerze. Zmieni się również miejsce instalacji na dysku.



Po zakończonej instalacji uruchamiamy program wybierając z menu **IDLE Python 3.8**.



Tak wygląda środowisko, w którym możemy rozpocząć wydawanie komend lub utworzyć plik programu.



Nowy plik stworzymy wybierając **File | New File**. Piszemy program i uruchamiamy go wybierając polecenie **Run | Run Module**.

